

Market Report / April 2008

Bednights rising strongly in Helsinki

Growth in nights continued in April. Growth was recorded in every segment: leisure travel and business travel on both the domestic and foreign markets. Business travel was particularly brisk in April. Russians continued to hold the top spot among foreign visitors, and nights for this group were up 26.8% in April. The number of Chinese visitors has also increased, although the Beijing Olympics and the recent earthquakes in China will no doubt reduce the number of visitors this summer. The occupancy rate at accommodation establishments in Helsinki was over 70% in April, up from 58.6% last year, when Easter fell in April.

Winter travel receiving special attention

The number of people visiting Helsinki during the winter season has grown significantly. In January-April nights rose by over 100,000 compared with the year before. The Helsinki City Tourist and Convention Bureau's objective is to increase the number of visitors by 4% a year in the next three years. This will be achieved by investing in product development and image and product marketing in cooperation with the local tourist industry. Helsinki's winter season begins in October and ends in April.

Kari Halonen
Marketing Director

Bednights clearly up in April:

Total + 22.7%

Domestic + 33.2%

Foreign countries + 15.6%

Up: Great Britain, Russia, USA, Japan, China, Norway, The Netherlands, Denmark, Switzerland, Estonia.

Down: Germany, Italy, Spain, France, Belgium.

Most growth in business travel in January-April:

Leisure nights: + 44,800

Business nights: + 50,400

Other reason: + 5,200.

Occupancy rate up in April:

70.1% (58.6% in April 2007 and 58.2% in April 2006).

Average price of accommodation* up in April:

82.44 EUR / night (72.73 EUR in April 2007 and 72.67 EUR in April 2006).

International air traffic continues to grow in January-May:

The number of passengers at Helsinki-Vantaa Airport: international traffic + 6.7%, domestic traffic - 4.3%.

Ship traffic up in January-April:

Passenger traffic at the ports of Helsinki:

Total traffic: + 5.4%

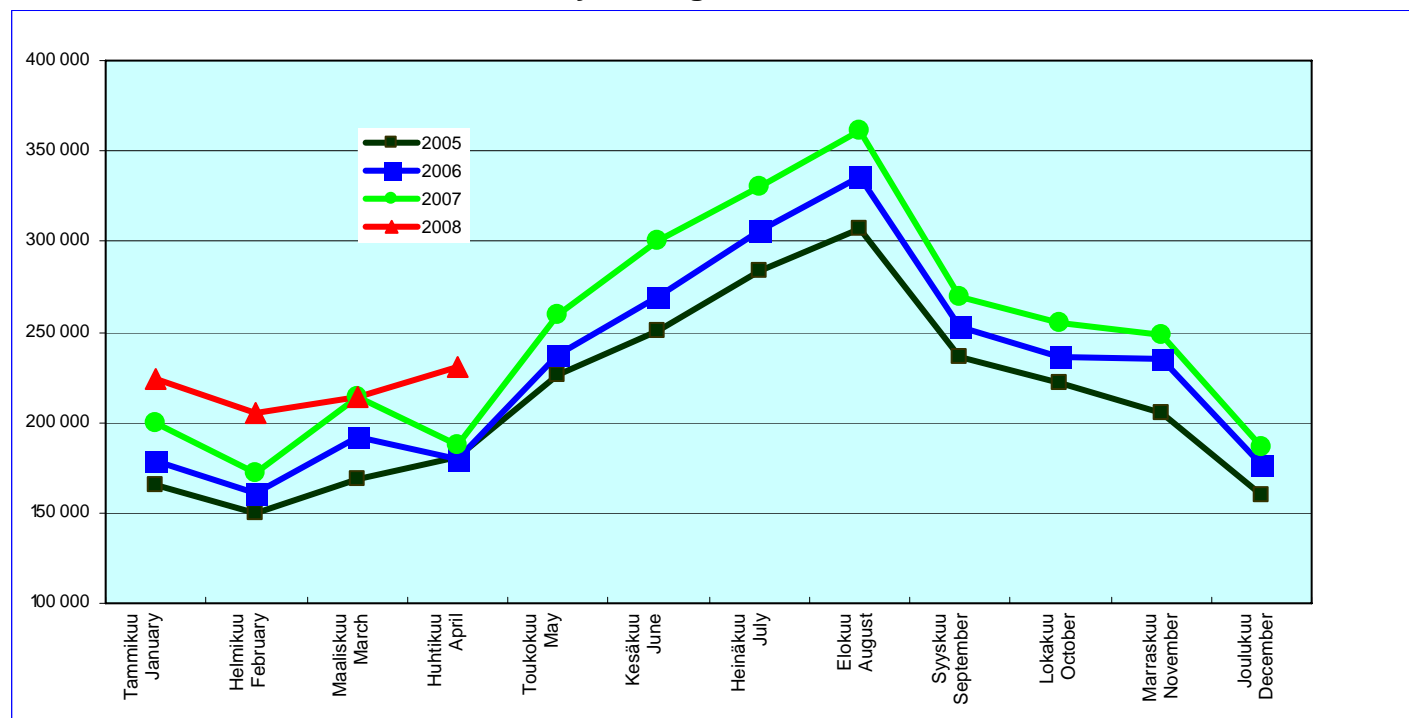
Passengers in Swedish traffic: - 4.7%

Passengers in Estonian traffic: + 11.1%

Passengers in German traffic: + 0.9%

*price per person in all accommodation facilities

Monthly bednights in Helsinki



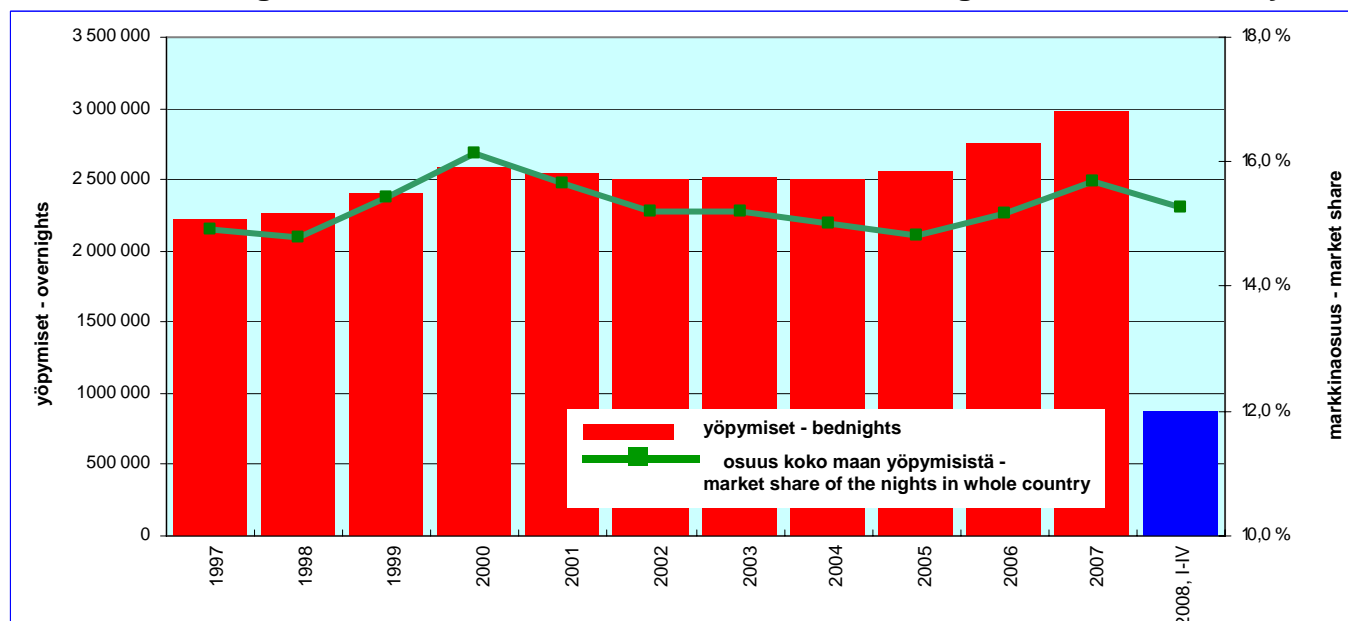
Bednights in the accommodation facilities in Helsinki

	IV/2007	IV/2008	Muutos	I-IV/2007	I-IV/2008	Muutos	2006	2007	Muutos
			IV/07>IV/08 Change IV/07>IV/08 %			I-IV/07>I-IV/08 Change I-IV/07>I-IV/08 %			06/07 Change 06/07 %
Yhteensä - Total	187 944	230 682	22,7 %	773 753	874 250	13,0 %	2 757 769	2 984 115	8,2 %
Ulkomaat - Foreign countries	111 951	129 461	15,6 %	445 793	498 276	11,8 %	1 707 829	1 798 764	5,3 %
Suomi - Finland	75 993	101 221	33,2 %	327 960	375 974	14,6 %	1 049 940	1 185 351	12,9 %
Iso-Britannia - Great Britain	9 772	12 550	28,4 %	40 554	44 267	9,2 %	165 708	163 383	-1,4 %
Saksa - Germany	12 022	11 932	-0,7 %	46 269	44 730	-3,3 %	168 344	186 574	10,8 %
Ruotsi - Sweden	9 961	11 998	20,4 %	37 699	40 492	7,4 %	128 816	134 139	4,1 %
Venäjä - Russia	12 588	14 277	13,4 %	70 875	89 881	26,8 %	161 620	197 383	22,1 %
USA	7 119	8 178	14,9 %	24 870	26 078	4,9 %	125 509	128 372	2,3 %
Japani - Japan	3 762	4 340	15,4 %	16 512	17 504	6,0 %	84 287	90 422	7,3 %
Italia - Italy	3 874	3 321	-14,3 %	13 413	14 236	6,1 %	69 423	68 161	-1,8 %
Norja - Norway	3 409	3 574	4,8 %	11 988	12 053	0,5 %	48 812	47 585	-2,5 %
Alankomaat - Netherlands	4 022	4 388	9,1 %	14 838	14 176	-4,5 %	54 993	52 493	-4,5 %
Kiina - China	1 916	3 534	84,4 %	7 723	10 109	30,9 %	51 340	46 499	-9,4 %
Espanja - Spain	4 181	2 933	-29,8 %	11 255	11 796	4,8 %	60 706	64 957	7,0 %
Ranska - France	4 244	4 056	-4,4 %	14 929	15 848	6,2 %	58 850	55 891	-5,0 %
Tanska - Denmark	2 397	5 142	114,5 %	12 286	17 580	43,1 %	45 220	43 961	-2,8 %
Sveitsi - Switzerland	1 814	2 012	10,9 %	6 783	7 573	11,6 %	34 628	36 453	5,3 %
Viro - Estonia	4 630	4 761	2,8 %	16 319	15 159	-7,1 %	50 649	53 371	5,4 %
Belgia - Belgium	1 522	1 476	-3,0 %	6 586	5 761	-12,5 %	24 533	22 185	-9,6 %
Kanada - Canada	903	1 252	38,6 %	3 021	3 445	14,0 %	15 108	14 926	-1,2 %
Itävalta - Austria	1 320	794	-39,8 %	3 684	3 123	-15,2 %	16 214	16 965	4,6 %
Puola - Poland	1 058	2 101	98,6 %	5 822	7 959	36,7 %	19 711	21 373	8,4 %
Australia	908	1 251	37,8 %	3 430	4 018	17,1 %	22 516	22 627	0,5 %
Etelä-Korea - South Korea	413	619	49,9 %	1 865	1 983	6,3 %	9 837	11 213	14,0 %
Kreikka - Greece	523	511	-2,3 %	2 694	2 633	-2,3 %	14 629	13 125	-10,3 %
Irlanti - Ireland	567	704	24,2 %	2 216	3 383	52,7 %	11 250	9 900	-12,0 %
Tšekki - Czech Republik	553	568	2,7 %	1 958	2 386	21,9 %	8 852	8 647	-2,3 %
Unkari - Hungary	858	782	-8,9 %	2 856	2 905	1,7 %	11 273	9 757	-13,4 %
Intia - India	1 648	3 430	108,1 %	7 324	12 706	73,5 %	21 943	24 320	10,8 %
Latvia	618	1 123	81,7 %	2 832	3 554	25,5 %	8 776	9 196	4,8 %
Portugali - Portugal	658	836	27,1 %	1 982	2 454	23,8 %	8 576	8 485	-1,1 %
Liettua - Lithuania	679	592	-12,8 %	2 948	2 919	-1,0 %	7 554	9 202	21,8 %
Islanti - Iceland	534	676	26,6 %	1 636	1 656	1,2 %	6 103	6 352	4,1 %
Turkki - Turkey	475	624	31,4 %	1 672	2 149	28,5 %	5 901	6 369	7,9 %
Israel	217	322	48,4 %	2 080	1 640	-21,2 %	8 410	6 906	-17,9 %
Brasilia - Brazil	158	334	111,4 %	911	960	5,4 %	2 612	3 461	32,5 %
Uusi-Seelanti - New Zealand	79	74	-6,3 %	432	401	-7,2 %	2 391	2 272	-5,0 %
Taiwan	252	316	25,4 %	825	796	-3,5 %	3 460	3 601	4,1 %
Muut maat - Other countries	12 297	14 080	14,5 %	42 706	49 963	17,0 %	169 275	198 238	17,1 %

Bednights in the accommodation facilities in Helsinki, Uusimaa and in the whole country

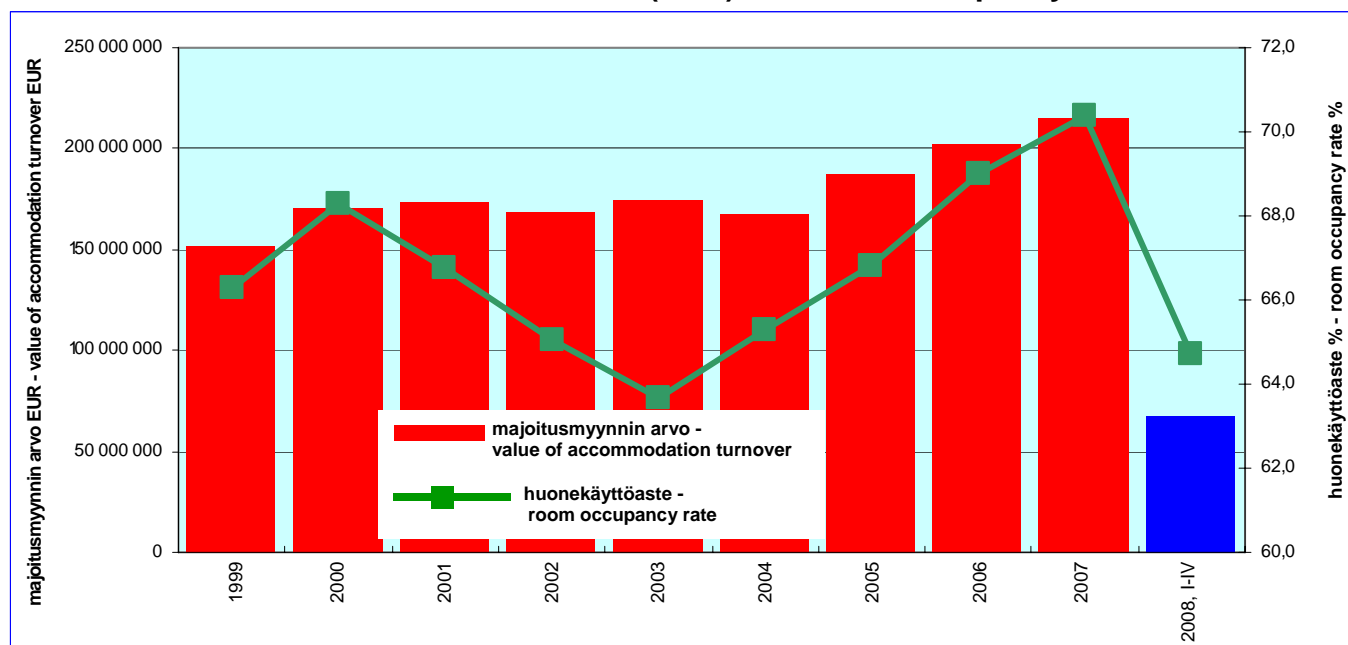
	2007, I-IV		2008, I-IV		Muutos	2006		2007		Muutos
					2007/2008 Change 2007/2008 %					2006/2007 Change 2006/2007 %
Helsinki	773 753	874 250			13,0 %	2 757 769	2 984 115			8,2 %
Uusimaa	1 163 246	1 301 521			11,9 %	4 190 082	4 429 621			5,7 %
Koko maa / Whole country	5 329 196	5 730 617			7,5 %	18 168 869	19 015 551			4,7 %

Total bednights in Helsinki and market share of the bednights in whole country



	yöpymiset bednights	osuus koko maan yöpymisistä market share of the nights in whole country	muutos abs. edellisestä vuodesta change abs. from previous year	muutos % edellisestä vuodesta change % from previous year
1997	2 224 931	14,9 %	176 946	8,6 %
1998	2 267 518	14,8 %	42 587	1,9 %
1999	2 403 635	15,4 %	136 117	6,0 %
2000	2 589 044	16,1 %	185 409	7,7 %
2001	2 539 453	15,7 %	-49 591	-1,9 %
2002	2 504 411	15,2 %	-35 042	-1,4 %
2003	2 512 172	15,2 %	7 761	0,3 %
2004	2 497 505	15,0 %	-14 667	-0,6 %
2005	2 555 470	14,8 %	57 965	2,3 %
2006	2 757 769	15,2 %	202 299	7,9 %
2007	2 984 115	15,7 %	226 346	8,2 %
2008, I-IV	874 250	15,3 %	100 497	13,0 %

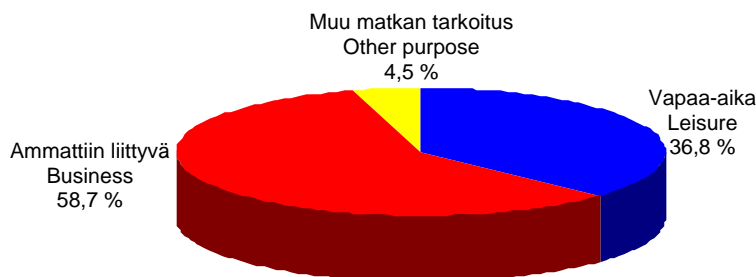
The value of accommodation turnover (EUR) and room occupancy rate in Helsinki



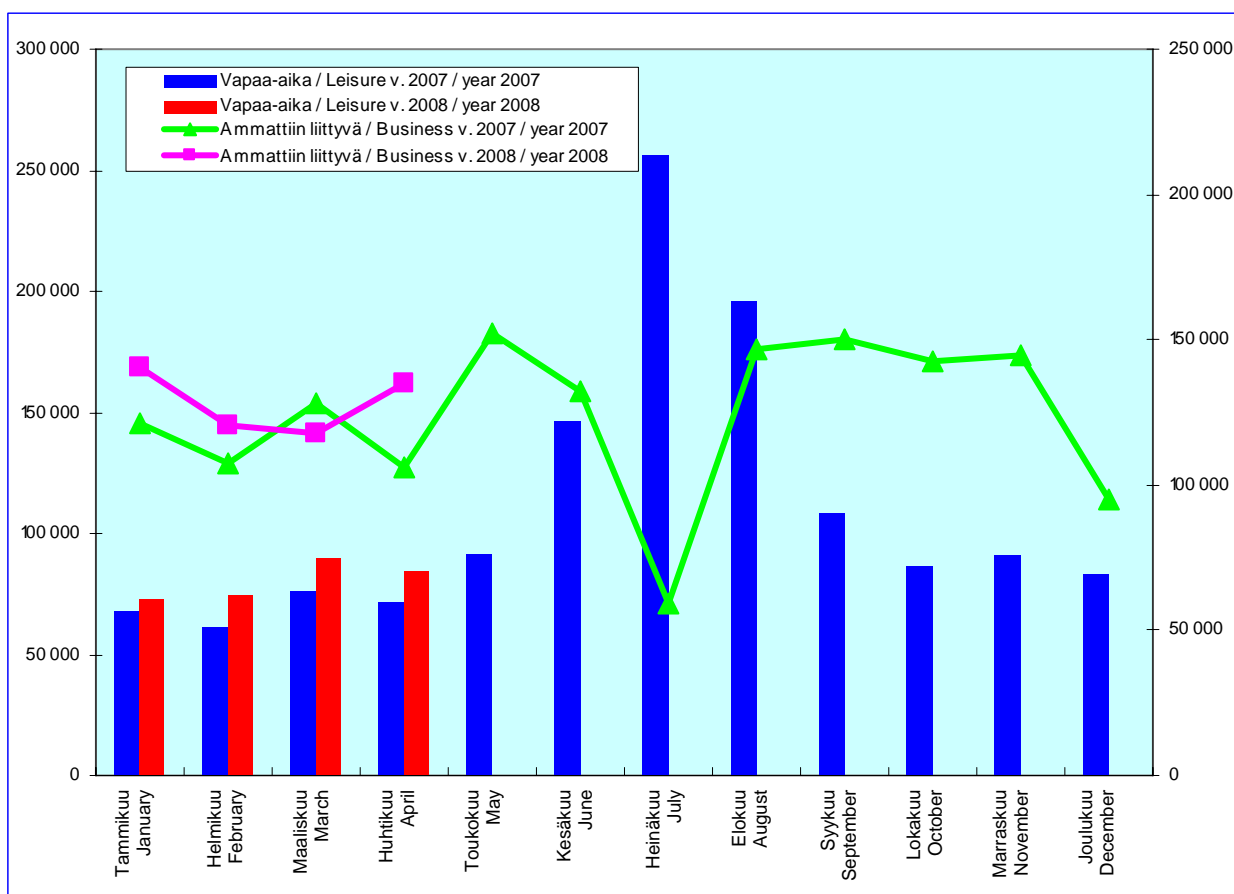
	keskihinta / henkilö € price per night and person €	hotellihuoneen keskihinta price per hotel room	huonekäyttöaste % room occupancy rate %	majoitusmyynnin arvo € value of accommodation turnover €
1999	63,51	88,64	66,3	152 134 395
2000	66,06	92,84	68,3	170 644 761
2001	68,64	97,55	66,8	173 789 737
2002	67,68	97,50	65,0	168 546 249
2003	69,52	100,42	63,6	174 211 495
2004	67,27	97,75	65,3	167 485 134
2005	73,22	102,82	66,8	187 808 746
2006	73,50	104,39	69,0	202 266 471
2007	72,22	107,01	70,4	215 704 130
2008, I-IV	77,23	108,81	64,7	67 521 317

Bednights spent by purpose of visit

January-April 2008



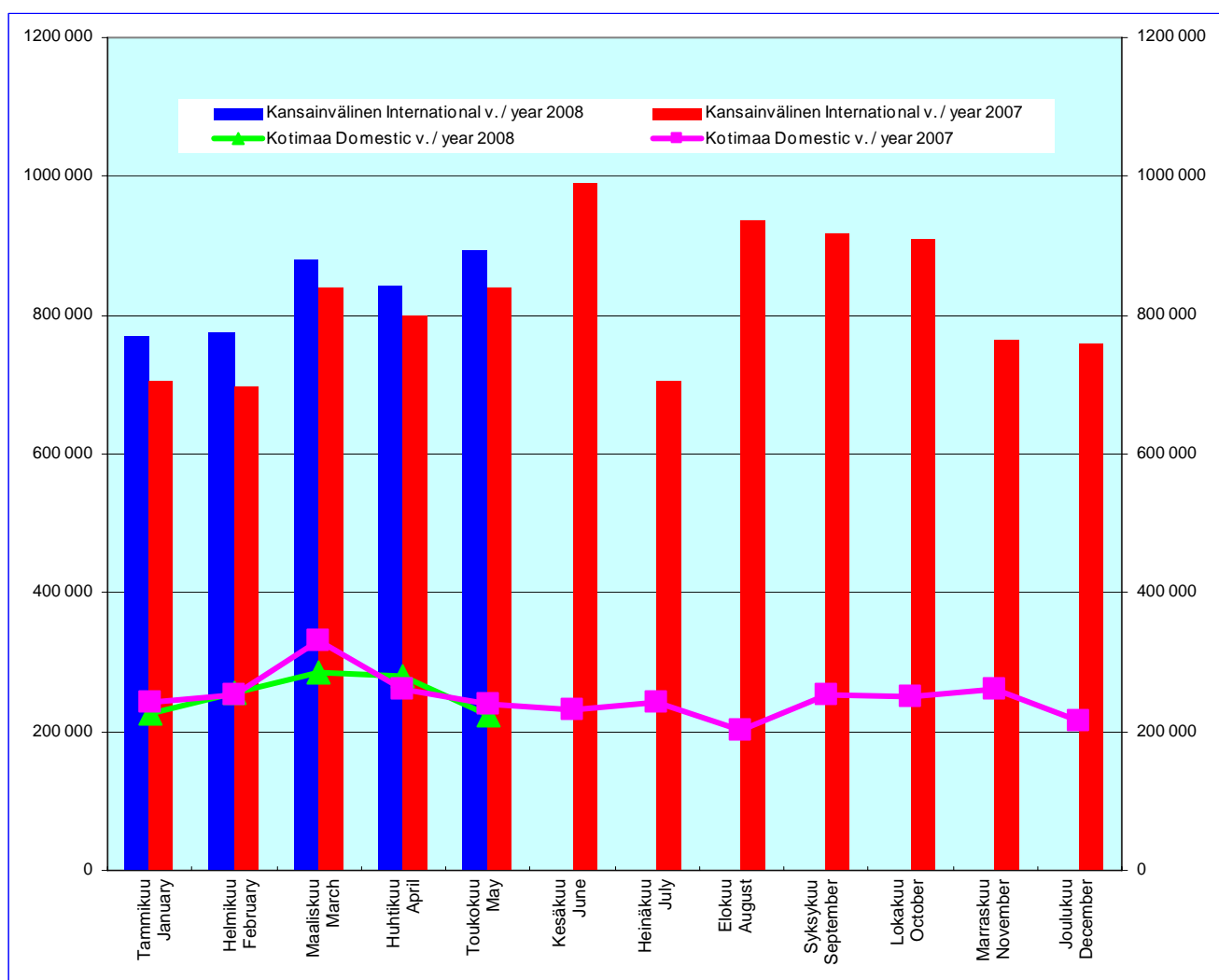
	Vapaa-aika Leisure	Osuus, % Share, %	Ammattiin liittyvät Business	Osuus, % Share, %	Muu matkan tarkoitus Other purpose	Osuus, % Share, %
2001	976 295	38,4 %	1 291 010	50,8 %	272 148	10,7 %
2002	1 092 277	43,6 %	1 195 411	47,7 %	216 723	8,7 %
2003	1 168 927	46,5 %	1 241 331	49,4 %	101 914	4,1 %
2004	1 117 410	44,7 %	1 322 293	52,9 %	57 802	2,3 %
2005	1 038 717	40,7 %	1 458 810	57,2 %	53 010	2,1 %
2006	1 069 948	38,8 %	1 525 392	55,3 %	162 429	5,9 %
2007	1 337 034	44,8 %	1 486 753	49,8 %	160 328	5,4 %
2008, I-IV	321 291	36,8 %	513 434	58,7 %	39 525	4,5 %



Accommodation capacity in Helsinki

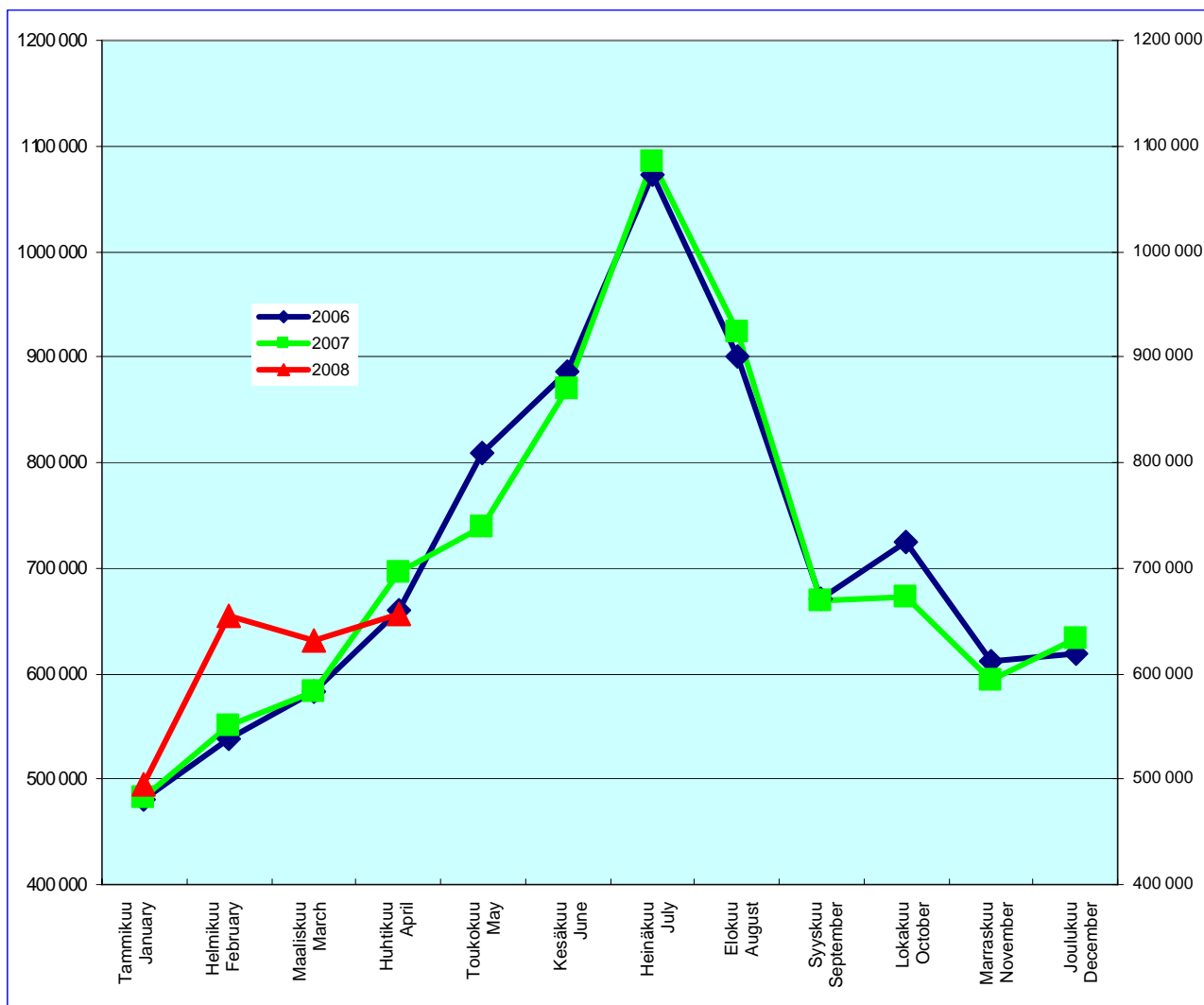
	Liikkeiden määrä - Number of units		Huoneet - Rooms		Vuoteet - Beds	
	Hotellit - Hotels	Yhteensä - Total	Hotellit - Hotels	Yhteensä - Total	Hotellit - Hotels	Yhteensä - Total
1999	43	55	6 552	6 852	12 103	12 850
2000	44	57	7 118	7 282	13 334	13 898
2001	44	56	6 899	7 396	13 172	14 166
2002	44	57	6 895	7 318	13 041	14 076
2003	46	58	7 136	7 452	13 610	14 403
2004	44	55	6 838	7 139	13 172	13 976
2005	44	54	7 148	7 383	13 674	14 365
2006	45	56	7 425	7 647	13 951	14 642
2007	48	57	7 717	7 937	14 334	15 023
2008, I-IV	50	57	7 866	8 027	14 685	15 244

Passenger air traffic at Helsinki-Vantaa Airport



	Kansainvälinen / International		Kotimaa / Domestic		Yhteensä / Total	
	2007	2008	2007	2008	2007	2008
Tammikuu - January	705 524	768 365	242 001	226 328	947 525	994 693
Helmikuu - February	695 727	774 162	254 228	256 162	949 955	1 030 324
Maaliskuu - March	840 761	881 027	330 183	284 908	1 170 944	1 165 935
Huhtikuu - April	800 241	842 477	260 760	280 122	1 061 001	1 122 599
Toukokuu - May	838 642	894 407	240 355	222 915	1 078 997	1 117 322
Kesäkuu - June	989 379		230 176		1 219 555	
Heinäkuu - July	705 524		242 001		947 525	
Joulukuu - August	936 833		202 761		1 139 594	
Syyskuu - September	917 721		253 286		1 171 007	
Lokakuu - October	910 724		251 443		1 162 167	
Marraskuu - November	765 296		261 760		1 027 056	
Joulukuu - December	759 311		216 109		975 420	
I-V / 2007 / 2008	3 880 895	4 160 438	1 327 527	1 270 435	5 208 422	5 430 873
I-XII / 2007	9 865 683		2 985 063		12 850 746	
Muutos 2007-2008						
Change 2007-2008		6,7 %		-4,3 %		3,9 %
Osuus % - Share % 2007	76,8 %		23,2 %		100,0 %	
Osuus % - Share % 2008		76,6 %		23,4 %		100,0 %

Passenger traffic (arrivals and departures) at the ports of Helsinki



	Ruotsi / Sweden		Viro / Estonia		Saksa / Germany		Koko liikenne / All traffic	
	2007	2008	2007	2008	2007	2008	2007	2008
Tammikuu - January	189 786	173 513	279 052	308 067	13 391	14 292	483 282	495 872
Helmikuu - February	206 892	224 741	328 835	415 020	14 568	14 061	550 295	653 822
Maaliskuu - March	186 542	182 090	377 806	430 854	18 618	17 864	582 966	630 808
Huhtikuu - April	205 363	170 784	471 947	466 018	18 594	19 538	695 904	656 340
Toukokuu - May	193 886	-	525 119	-	20 030	-	739 035	-
Kesäkuu - June	241 180	-	600 869	-	28 782	-	870 831	-
Heinäkuu - July	284 011	-	760 004	-	40 361	-	1 084 376	-
Elokuu - August	235 952	-	653 392	-	34 787	-	924 131	-
Syyskuu - September	177 574	-	470 512	-	20 460	-	668 546	-
Lokakuu - October	189 917	-	464 383	-	18 950	-	673 250	-
Marraskuu - November	160 344	-	419 969	-	13 158	-	593 471	-
Joulukuu - December	180 048	-	447 044	-	6 215	-	633 307	-
2007	2 451 495	-	5 798 932	-	247 914	-	8 499 394	-
2008, I-IV	-	751 128	-	1 619 959	-	65 755	-	2 436 842
Muutos 2007-2008								
Change 2007-2008		-4,7 %		11,1 %		0,9 %		5,4 %
Osuus % - Share % 2007	28,8 %		68,2 %		2,9 %		100,0 %	
Osuus % - Share % 2008		30,8 %		66,5 %		2,7 %		100,0 %

International cruises visiting Helsinki

Vuosi / Year	Aluksia / Ships	Muutos / Change	Matkustajia / Passangers	Muutos / Change
1999	168		98 700	
2000	204	+21 %	140 000	+42 %
2001	190	-7 %	148 000	+6 %
2002	186	-7 %	130 000	-12 %
2003	191	+3 %	161 000	+24 %
2004	208	+9 %	195 000	+22 %
2005	247	+19 %	240 000	+23 %
2006	259	+5 %	270 000	+12 %
2007	238	-8 %	260 000	-4 %
2008*	275	+16 %	300 000	+15 %

*preliminary data

International congresses 1992-2008

Vuosi Year	Kongressit - Congresses			Kongressivieraat - Congress guests		
	Helsinki	Koko Suomi Whole country	Helsingin osuus Share of Helsinki	Helsinki	Koko Suomi Whole country	Helsingin osuus Share of Helsinki
1992	62	183	34 %	14 060	34 130	41 %
1993	53	175	30 %	14 360	34 500	42 %
1994	69	192	36 %	11 200	42 550	26 %
1995	80	233	34 %	15 750	43 440	36 %
1996	77	215	36 %	16 930	40 200	42 %
1997	93	253	37 %	27 700	55 060	50 %
1998	87	254	34 %	21 860	49 230	44 %
1999	92	284	32 %	31 070	61 460	51 %
2000	108	267	40 %	30 260	59 340	51 %
2001	89	282	32 %	20 680	55 370	37 %
2002	85	278	31 %	19 110	50 600	38 %
2003	102	297	34 %	29 340	55 100	53 %
2004	102	316	33 %	21 620	54 160	40 %
2005	68	265	26 %	16 600	40 930	41 %
2006	78	376	21 %	25 060	63 050	40 %
2007	125	438	29 %	24 620	60 790	41 %
2008*	74	209	35 %	17 120	40 790	42 %

*booking situation

Total nights of accommodation in Scandinavian capitals

	Helsinki	Tukholma Stockholm	Oslo	Kööpenhamina Copenhagen
2003	2 512 172	4 332 916	2 526 752	3 979 922*
2004	2 497 505	4 653 040	2 742 874	4 445 944*
2005	2 555 310	5 024 135	2 942 373	4 719 457*
2006	2 757 769	5 360 090	3 109 648	4 256 991**
2007	2 984 115	5 667 686	3 140 685	4 421 737**
2008, I-IV	874 250	1 610 470	874 867	1 136 754**
Muutos % 2007-2008	+13 %	+8 %	+1 %	+4 %
Change % 2007-2008	+13 %	+8 %	+1 %	+4 %
Muutos % 2006-2007	+8 %	+6 %	+1 %	+4 %
Change % 2006-2007	+8 %	+6 %	+1 %	+4 %
Muutos % 2005-2006	+8 %	+7 %	+6 %	..
Change % 2005-2006	+8 %	+7 %	+6 %	..
Muutos % 2004-2005	+2 %	+8 %	+7 %	+11 %
Change % 2004-2005	+2 %	+8 %	+7 %	+11 %
Muutos % 2003-2004	-1 %	+7 %	+9 %	+7 %
Change % 2003-2004	-1 %	+7 %	+9 %	+7 %

* Storkobenhavn **Byen Kobenhavn



Helsingin kaupunki

Matkailu- ja kongressitoimisto
Pohjoisesplanadi 19, PL 28
00099 Helsingin kaupunki
puh. (09)310 13300, faksi (09)310 13301
tourist.info@hel.fi, www.visitihelsinki.fi

City of Helsinki

Tourist & Convention Bureau
Pohjoisesplanadi 19, P.O. Box 28
FIN-00099 City of Helsinki
puh. (09)310 13300, fax (09)310 13301
tourist.info@hel.fi, www.visitihelsinki.fi

Lähteet - Sources

Tilastokeskus - Statistics Finland / www.stat.fi
Merenkululaitos - Finnish Maritime Administration / www.fma.fi
Ilmailulaitos - Finavia / www.finavia.fi
Finland Convention Bureau / www.fcb.fi

Koonnut - Compiled by
Art-Travel Oy Heikki Artman